

**SISTEMA MODULARE**  
**MODULAR SYSTEM**  
**MODULARES SYSTEM**



# SISTEMA MODULARE MODULAR SYSTEM MODULARES SYSTEM



SISTEMA MODULARE MODULAR SYSTEM GEWINDEBOHRER UND SCHNEIDEISEN

**ATTACCHI BASE MODULARI**

*Modular basic holders*  
*Modulare Basisaufnahme*



**69871...C...**

**PAG. 888**

**ATTACCHI BASE MODULARI**

*Modular basic holders*  
*Modulare Basisaufnahme*



**MAS403BT...C...**

**PAG. 888**

**ATTACCHI BASE MODULARI**

*Modular basic holders*  
*Modulare Basisaufnahme*



**69893 HSK...C...**

**PAG. 889**

**PROLUNGHE MODULARI**

*Modular extension adapters*  
*Modulare Verlängerungen*



**PRO C...**

**PAG. 889**

**RIDUZIONI MODULARI**

*Modular reduction adapters*  
*Modulare Reduzierhülsen*



**RID C...**

**PAG. 890**

**ADATTATORE A CALETTAMENTO**

*Shrink fit adapter*  
*Schrumpfaufnahme*



**C... CAL...**

**PAG. 891**

**ADATTATORE PORTA PINZE**

*Collet adapter*  
*Spannzangenaufnahme*



**C... ER...**

**PAG. 892**

**ADATTATORE WELDON**

*Weldon adapter*  
*Weldonaufnahme*

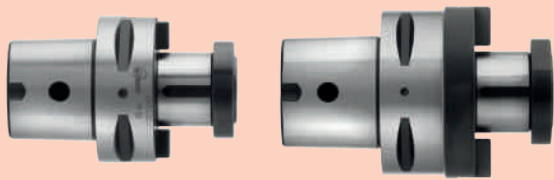


**C... WE...**

**PAG. 893**

**ADATTATORI PORTA FRESA**

Milling cutters holder adapters  
Aufsteckfräsdorn



**C...PF...**

**PAG. 894**

**TESTINA MODULARE**

Modular head  
Modulares Kopfwerkzeug



**C...PCBNR/L**

**PAG. 895**

**TESTINA MODULARE**

Modular head  
Modulares Kopfwerkzeug



**C...PCKNR/L**

**PAG. 895**

**TESTINA MODULARE**

Modular head  
Modulares Kopfwerkzeug



**C...PCLNR/L**

**PAG. 896**

**TESTINA MODULARE**

Modular head  
Modulares Kopfwerkzeug



**C...PDJNR/L**

**PAG. 896**

**TESTINA MODULARE**

Modular head  
Modulares Kopfwerkzeug

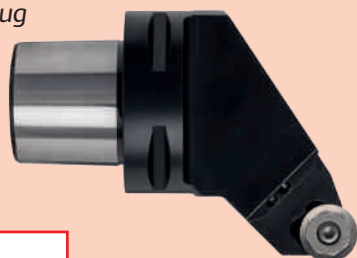


**C...PRSCR/L**

**PAG. 897**

**TESTINA MODULARE**

Modular head  
Modulares Kopfwerkzeug



**C...SRSPR/L**

**PAG. 897**

**TESTINA MODULARE**

Modular head  
Modulares Kopfwerkzeug



**C...PRDCN...**

**PAG. 898**

**TESTINA MODULARE**  
Modular head  
Modulares Kopfwerkzeug



**C...SRDPN...**

**PAG. 898**

**TESTINA MODULARE**  
Modular head  
Modulares Kopfwerkzeug



**C...PSBNR/L**

**PAG. 899**

**TESTINA MODULARE**  
Modular head  
Modulares Kopfwerkzeug



**C...PSKNR/L**

**PAG. 899**

**TESTINA MODULARE**  
Modular head  
Modulares Kopfwerkzeug



**C...PSDNN...**

**PAG. 900**

**TESTINA MODULARE**  
Modular head  
Modulares Kopfwerkzeug



**C...PCLNR/L**

**PAG. 900**

**TESTINA MODULARE**  
Modular head  
Modulares Kopfwerkzeug



**C...PCMNN...**

**PAG. 901**

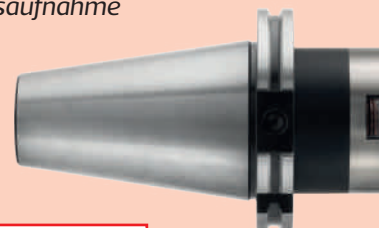
**TESTINA MODULARE**  
Modular head  
Modulares Kopfwerkzeug



**C...PTFNR/L**

**PAG. 901**

**ATTACCHI BASE MODULARI**  
Modular basic holders  
Modulare Basisaufnahme



**69871..A..M**

**PAG. 902**

**ATTACCHI BASE MODULARI**

*Modular basic holders*  
*Modulare Basisaufnahme*

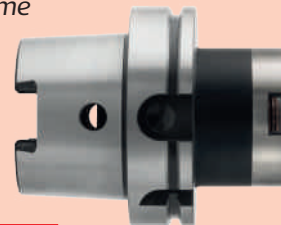


**MAS403BT...A...M**

**PAG. 902**

**ATTACCHI BASE MODULARI**

*Modular basic holders*  
*Modulare Basisaufnahme*



**69893 HSK..A..M**

**PAG. 902**

**PROLUNGHE MODULARI**

*Modular extension adapters*  
*Modulare Verlängerungen*



**M..PR**

**PAG. 903**

**RIDUZIONI MODULARI**

*Modular reduction adapters*  
*Modulare Reduzierhülsen*



**M..RD**

**PAG. 903**

**PORTAPINZE MODULARI**

*Modular collet chucks*  
*Modulare Spannzangenfutter*



**DIN 6499 M..ER**

**PAG. 904**

**ADATTATORI WELDON**

*End mills adapters*  
*Adapter Weldon*



**M...WE**

**PAG. 904**

**ADATTATORI PORTA FRESA**

*Milling cutters holder adapters*  
*Aufsteckfräsdorn*



**M..PFM**

**PAG. 905**

**ADATTATORI PORTA FRESA A DISCO**

*Disk milling cutters holder adapters*  
*Aufsteckfräsdorn (Scheibenfräser)*



**M..PFD**

**PAG. 906**

**ADATTATORI PORTA TESTINA CON CODA DI RONDINE**

*Dovetail head holders adapters  
Adapter für  
Schwalbenschwanzköpfe*

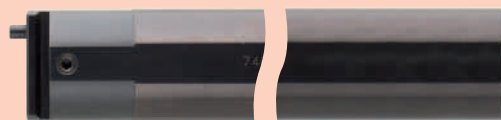


**M..PT**

**PAG. 907**

**BARRE DI ALESATURA**

*Boring toolbars  
Bohrstangen*



**M..BA**

**PAG. 908**

**TESTINA PORTA UNITÀ MICROMETRICA**

*Micro unit head adapters  
Micrometerkopf-Adapter*

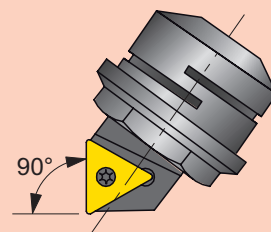


**M...TF**

**PAG. 909**

**UNITÀ MICROMETRICA**

*Micro unit head  
Micrometerkopf*



**...UM...**

**PAG. 909**

**TESTINE REGOLABILI 95° CN...**

*Adjustable heads 95° CN...  
Einstellbare Köpfe 95° CN...*



**M..95°CN...TR**

**PAG. 910**

**TESTINE REGOLABILI 93° TN...**

*Adjustable heads 93° TN...  
Einstellbare Köpfe 93° TN...*



**M..93°TN...TR-M**

**PAG. 910**

**TESTINE REGOLABILI 75° SN...**

*Adjustable heads 75° SN...  
Einstellbare Köpfe 75° SN...*



**M..75°SN...TR**

**PAG. 911**

**TESTINE REGOLABILI 91° TC...**

*Adjustable heads 91° TC...  
Einstellbare Köpfe 91° TC...*



**M..91°TC...TR**

**PAG. 911**

**TESTINE REGOLABILI RC...**

*Adjustable heads RC...  
Einstellbare Köpfe RC...*



**M..RC...TR**

**PAG. 912**

**TESTINE PORTAUTENSILI**

*TOOL HOLDERS heads  
Einstellbare Köpfe RC...*



**M..**

**PAG. 912**

**TESTINE PORTA CARTUCCIA**

*Cartridge holder heads  
Einstellbare Köpfe RC...*



**M..TPC**

**PAG. 913**

**TESTINE A CODA DI RONDINE**

*Dovetail heads  
Schwalbenschwanzköpfe*



**M..TCD**

**PAG. 913**

**BARENO DOPPIO UTENSILE**

*Boring double tools  
Doppelwerkzeughalter*



**TBD...A..M**

**PAG. 914**

**CARTUCCIA PER TBD...A..M**

**INSERTO: CCMT...**  
*TBD...A..M cartridge  
Insert: CCMT...  
TBD...A..M Kassette  
WSP: CCMT...*



**TBC...CC**

**PAG. 915**

**CARTUCCIA PER TBD...A..M**

**INSERTO: TCMT...**  
*TBD...A..M cartridge  
Insert: TCMT...  
TBD...A..M Kassette  
WSP: TCMT...*



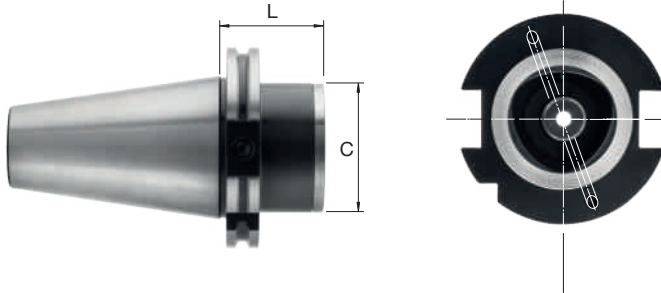
**TBC...TC**

**PAG. 916**

**Attacchi base modulari / Modular basic holders / Modulare Basisaufnahme**

**69871...C...**

**ISO26623-1**



CODICE CODE				DIMENSIONI / DIMENSIONS / MAßE	
				L	C
69871 ISO40	AB	L030	C40	30	40
	AB	L050	C50	50	50
	AB	L085	C63	85	63
69871 ISO50	AB	L030	C50	30	50
	AB	L050	C63	50	63
	AB	L070	C80	70	80
	AB	L142	C100	142	100

**ESEMPIO DI ORDINE:**

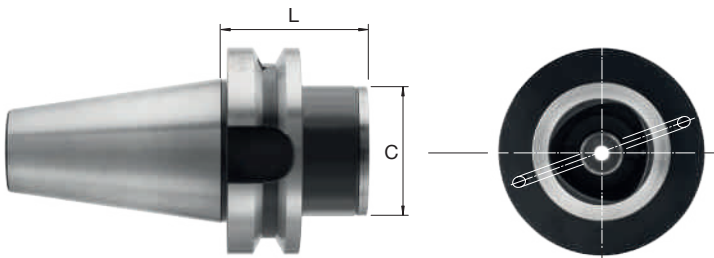
Order example:  
 Beispiel für einen Auftrag:

**69871 ISO50 AB L050 C63**

**Attacchi base modulari / Modular basic holders / Modulare Basisaufnahme**

**MAS403...C...**

**ISO26623-1**



CODICE CODE				DIMENSIONI / DIMENSIONS / MAßE	
				L	C
MAS403 BT40	AB	L030	C40	30	40
	AB	L050	C50	50	50
	AB	L075	C63	75	63
MAS403 BT50	AB	L040	C50	40	50
	AB	L050	C63	50	63
	AB	L070	C80	70	80
	AB	L140	C100	140	100

**ESEMPIO DI ORDINE:**

Order example:  
 Beispiel für einen Auftrag:

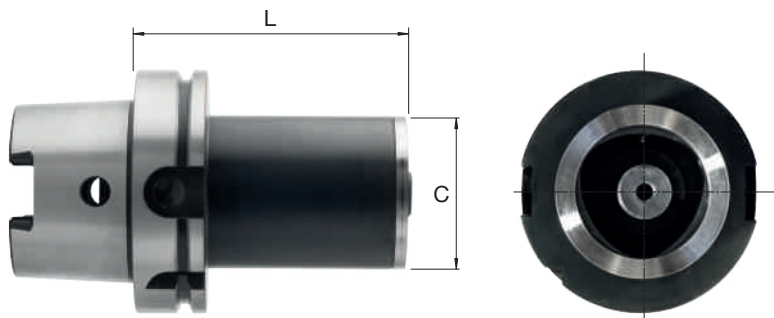
**MAS403 BT50 AB L070 C80**



**Attacchi base modulari / Modular basic holders / Modulare Basisaufnahme**

**69893...C...**

**ISO26623-1**



CODICE CODE				DIMENSIONI / DIMENSIONS / MAßE	
				L	C
69893 HSK63	A	L080	C40	80	40
	A	L090	C50	90	50
69893 HSK100	A	L100	C50	100	50
	A	L110	C63	110	63
	A	L120	C80	120	80
	A	L155	C100	155	100

**ESEMPIO DI ORDINE:**

Order example:

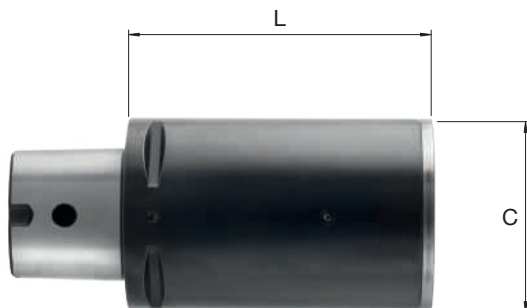
Beispiel für einen Auftrag:

**69893 HSK63A L090 C50**

**Prolunghe modulari / Modular extension adapters / Modulare Verlängerungen**

**PRO C...**

**ISO26623-1**



CODICE CODE				DIMENSIONI / DIMENSIONS / MAßE	
				L	C
PRO	C32	L060		60	32
	C32	L080		80	32
	C40	L060		60	40
	C40	L080		80	40
	C50	L080		80	50
	C50	L100		100	50
	C63	L100		100	63
	C63	L140		140	63
	C80	L100		100	80
	C80	L150		150	80
	C100	L140		140	100
	C100	L200		200	100

**ESEMPIO DI ORDINE:**

Order example:

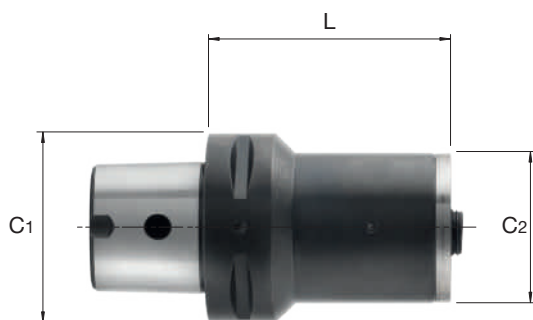
Beispiel für einen Auftrag:

**PRO C80 L125**

**Riduzioni modulari / Modular reduction adapters / Modulare Reduzierhülsen**

**RID C...**

**ISO26623-1**



CODICE CODE	DIMENSIONI DIMENSIONS / MAßE		
	C1	C2	L
<b>RID C40 C32 L070</b>	40	32	70
<b>C50 C32 L060</b>	50	32	60
<b>C40 L065</b>	50	40	65
<b>C63 C40 L080</b>	63	40	80
<b>C50 L080</b>	63	50	80
<b>C80 C40 L070</b>	80	40	70
<b>C50 L080</b>	80	50	80
<b>C63 L080</b>	80	63	80
<b>C100 C63 L200</b>	100	63	200
<b>C80 L200</b>	100	80	200

**ESEMPIO DI ORDINE:**

Order example:

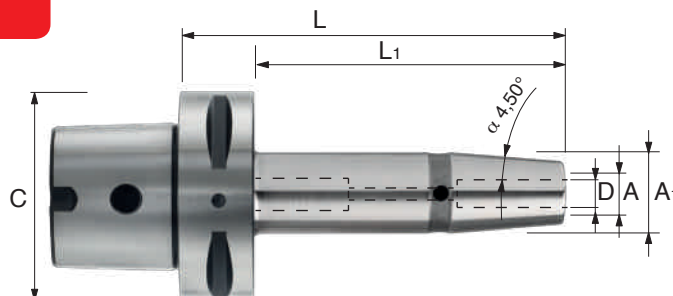
Beispiel für einen Auftrag:

**69871 ISO50 AB L050 C63**

**Adattatore a calettamento / Shrink fit adapter / Schrumpfaufnahme**

**C... CAL...**

**ISO26623-1**



CODICE CODE	DIMENSIONI DIMENSIONS / MAßE							
	C	D	L	L1	A	A1		
<b>C40</b>	L075	CAL06	40	6	75	55	20	26
	L075	CAL08	40	8	75	55	20	26
	L075	CAL10	40	10	75	55	24	32
	L075	CAL12	40	12	75	55	24	32
	L080	CAL14	40	14	80	60	27	34
	L080	CAL16	40	16	80	60	27	34
	L085	CAL20	40	20	85	65	33	42
<b>C50</b>	L075	CAL06	50	6	75	55	20	26
	L075	CAL08	50	8	75	55	20	26
	L075	CAL10	50	10	75	55	24	32
	L075	CAL12	50	12	75	55	24	32
	L080	CAL14	50	14	80	60	27	34
	L080	CAL16	50	16	80	60	27	34
	L080	CAL18	50	18	80	60	33	42
L085	CAL20	50	20	85	65	33	42	
<b>C63</b>	L080	CAL03	63	3	80	58	10	16
	L080	CAL04	63	4	80	58	12	20
	L080	CAL05	63	5	80	58	12	20
	L080	CAL06	63	6	80	58	20	26
	L080	CAL08	63	8	80	58	20	26
	L080	CAL10	63	10	80	58	24	32
	L080	CAL12	63	12	80	58	24	32
	L085	CAL14	63	14	85	63	27	34
	L085	CAL16	63	16	85	63	27	34
	L085	CAL18	63	18	85	63	33	42
	L085	CAL20	63	20	85	63	33	42
	L090	CAL25	63	25	90	68	44	53
	L095	CAL32	63	32	95	73	44	53
<b>C80</b>	L090	CAL10	80	10	90	60	24	32
	L090	CAL12	80	12	90	60	24	32
	L095	CAL16	80	16	95	65	27	34
	L095	CAL20	80	20	95	65	33	42
	L100	CAL25	80	25	100	70	44	53

**ESEMPIO DI ORDINE:**

Order example:  
 Beispiel für einen Auftrag:

**C80 L100 CAL25**

C...CAL...

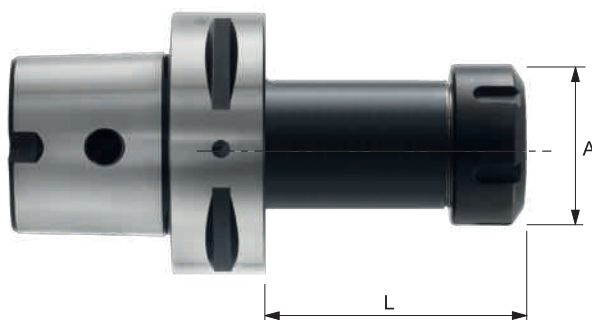
SISTEMA MODULARE MODULAR SYSTEM GEWINDEBOHRER UND SCHNEIDISEN

**Adattatore porta pinze / Collet adapter / Spannzangenaufnahme**

**C... ER...**

**DIN 6499**

**ISO26623-1**



CODICE CODE	DIMENSIONI DIMENSIONS / MAßE		CAPACITÀ PINZA Collect range Zangenspannbereich	GHIERA NUT ÜBERWURFMUTTER	CHIAVI PER GHIERA WRENCH / SCHLÜSSEL FÜR KRAFTSPANNFUTTER	PINZE COLLET SPANNZANGE		
	L	A						
<b>C40</b>	<b>L070</b>	<b>ER16</b>	70	28	1 ÷ 10 mm	GER 16	CH 16 S	ER 16
	<b>L052</b>	<b>ER25</b>	52	42	1 ÷ 16 mm	GER 25	CH 25 S	ER 25
	<b>L054</b>	<b>ER32</b>	54	50	2 ÷ 20 mm	GER 32	CH 32 S	ER 32
<b>C50</b>	<b>L100</b>	<b>ER16</b>	100	28	1 ÷ 10 mm	GER 16	CH 16 S	ER 16
	<b>L055</b>	<b>ER25</b>	55	42	1 ÷ 16 mm	GER 25	CH 25 S	ER 25
	<b>L057</b>	<b>ER32</b>	57	50	2 ÷ 20 mm	GER 32	CH 32 S	ER 32
	<b>L100</b>	<b>ER32</b>	100	50				
<b>C63</b>	<b>L100</b>	<b>ER16</b>	100	28	1 ÷ 10 mm	GER 16	CH 16 S	ER 16
	<b>L060</b>	<b>ER20</b>	60	34	2 ÷ 13 mm	GER 20	CH 20 S	ER 20
	<b>L100</b>	<b>ER20</b>	100	34				
	<b>L060</b>	<b>ER25</b>	60	42	2 ÷ 16 mm	GER 25	CH 25 S	ER 25
	<b>L100</b>	<b>ER25</b>	100	42				
	<b>L070</b>	<b>ER32</b>	70	50				
	<b>L100</b>	<b>ER32</b>	100	50				
<b>L065</b>	<b>ER40</b>	65	63	3 ÷ 26 mm	GER 40	CH 40 S	ER 40	
<b>C80</b>	<b>L070</b>	<b>ER25</b>	70	42	1 ÷ 16 mm	GER 25	CH 25 S	ER 25
	<b>L070</b>	<b>ER32</b>	70	50	2 ÷ 20 mm	GER 32	CH 32 S	ER 32
	<b>L160</b>	<b>ER32</b>	160	50				
	<b>L070</b>	<b>ER40</b>	70	63	3 ÷ 26 mm	GER 40	CH 40 S	ER 40
	<b>L160</b>	<b>ER40</b>	160	63				

**ESEMPIO DI ORDINE:**

Order example:  
 Beispiel für einen Auftrag:

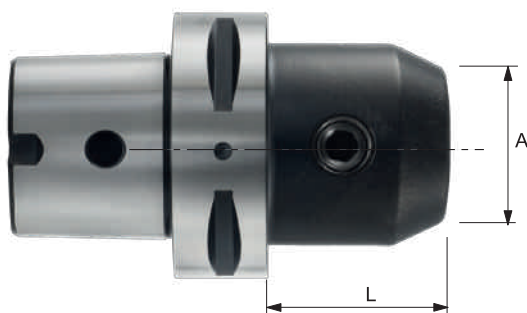
**C80 L160 ER40**

**Adattatore weldon / Weldon adapter / Weldonaufnahme**

**C... WE...**

**DIN1835-B**

**ISO26623-1**



CODICE CODE	DIMENSIONI DIMENSIONS / MAßE		CANALI REFRIGERANTI COOLANT DUCTS KÜHLMITTELBOHRUNG	GRANO DI FISSAGGIO SECURITY DOWEL GEWINDESTIFT			
	L	A					
<b>C40</b>	L050	WE6	W	50	25	•	GRW 6
	L050	WE8	W	50	28	•	GRW 8
	L050	WE10	W	50	35	•	GRW 10
	L055	WE12	W	55	42	•	GRW 12-14
	L055	WE14	W	55	44	•	GRW 12-14
	L055	WE16	W	55	47	•	GRW 16-18
	L055	WE16	W	55	47	-	GRW 16-18
<b>C50</b>	L050	WE6	W	50	25	•	GRW 6
	L050	WE8	W	50	28	•	GRW 8
	L055	WE10	W	55	35	•	GRW 10
	L060	WE12	W	60	42	•	GRW 12-14
	L060	WE14	W	60	44	•	GRW 12-14
	L060	WE16	W	60	48	•	GRW 12-14
	L060	WE16	W	60	48	-	GRW 16-18
	L060	WE18	W	60	50	-	GRW 16-18
	L060	WE20	W	60	52	•	GRW 20
	L060	WE20	W	60	52	-	GRW 20
	L080	WE25	W	80	65	-	GRW 25
<b>C63</b>	L055	WE6	W	55	25	•	GRW 6
	L055	WE8	W	55	28	•	GRW 8
	L060	WE10	W	60	35	•	GRW 10
	L060	WE12	W	60	42	•	GRW 12-14
	L060	WE14	W	60	44	•	GRW 12-14
	L065	WE16	W	65	48	•	GRW 12-14
	L065	WE16	W	65	48	-	GRW 16-18
	L065	WE18	W	65	50	-	GRW 16-18
	L065	WE20	W	65	52	•	GRW 20
	L065	WE20	W	65	52	-	GRW 20
	L080	WE25	W	80	65	-	GRW 25
<b>C80</b>	L070	WE6	W	70	25	•	GRW 6
	L070	WE8	W	70	28	•	GRW 8
	L070	WE10	W	70	35	•	GRW 10
	L070	WE12	W	70	42	•	GRW 12-14
	L070	WE14	W	70	44	•	GRW 12-14
	L070	WE16	W	70	48	•	GRW 12-14
	L070	WE16	W	70	48	-	GRW 16-18
	L070	WE18	W	70	50	-	GRW 16-18
	L070	WE20	W	70	52	•	GRW 20
	L070	WE20	W	70	52	-	GRW 20
	L090	WE25	W	90	65	-	GRW 25
<b>L110</b>	L095	WE32	W	95	72	-	GRW 32-40
	L110	WE40	W	110	90	-	GRW 32-40

**ESEMPIO DI ORDINE:**

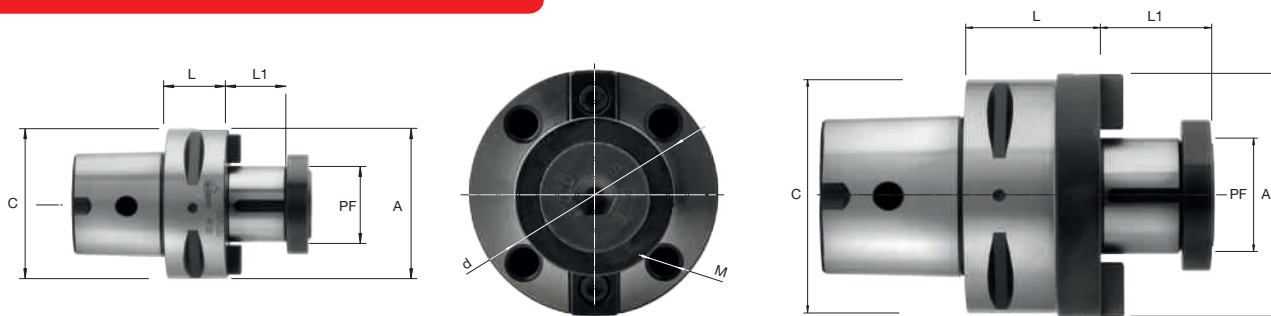
Order example:  
 Beispiel für einen Auftrag:

**C80 L110 WE40**

**Adattatori porta fresa / Milling cutters holders adapters / Aufsteckfräsdorn**

**C...PF...**

**ISO26623-1**



CODICE CODE	DIMENSIONI / DIMENSIONS / MAßE							FIG. FIG. TECH. AB.		
	L	C	PF	L1	A	d	M			
<b>C40</b>	<b>L032</b>	<b>PF16</b>	32	40	16	16	38	1		
	<b>L025</b>	<b>PF22</b>	25	40	22	19	40	1		
<b>C50</b>	<b>L035</b>	<b>PF16</b>	35	50	16	16	34	1		
	<b>L025</b>	<b>PF22</b>	25	50	22	19	48	1		
	<b>L025</b>	<b>PF27</b>	25	50	27	20	50	1		
	<b>L040</b>	<b>PF32</b>	40	50	32	22	78	1		
<b>C63</b>	<b>L035</b>	<b>PF16</b>	35	63	16	17	38	1		
	<b>L040</b>	<b>PF22</b>	40	63	22	19	48	1		
	<b>L040</b>	<b>PF27</b>	40	63	27	21	60	1		
	<b>L040</b>	<b>PF32</b>	40	63	32	24	78	1		
	<b>L045</b>	<b>PF40</b>	45	63	40	25	80	66,7	M12	2
<b>C80</b>	<b>L050</b>	<b>PF16</b>	50	80	16	16	38	1		
	<b>L030</b>	<b>PF22</b>	30	80	22	19	48	1		
	<b>L030</b>	<b>PF27</b>	30	80	27	20	60	1		
	<b>L030</b>	<b>PF32</b>	30	80	32	22	78	1		
	<b>L030</b>	<b>PF40</b>	30	80	40	25	80	66,7	M12	2
	<b>L060</b>	<b>PF60</b>	60	80	60	40	130	101,6	M16	2

**ESEMPIO DI ORDINE:**

Order example:

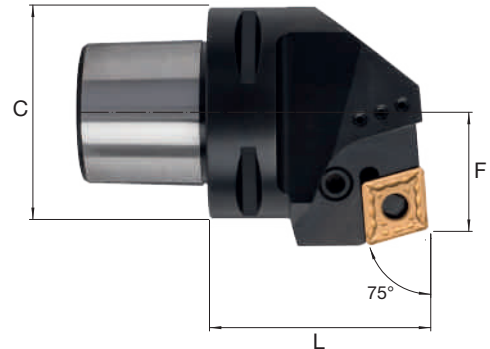
Beispiel für einen Auftrag:

**C80 L060 PF60**

**C... PCBNR/L...**

**75°**

**ISO26623-1**

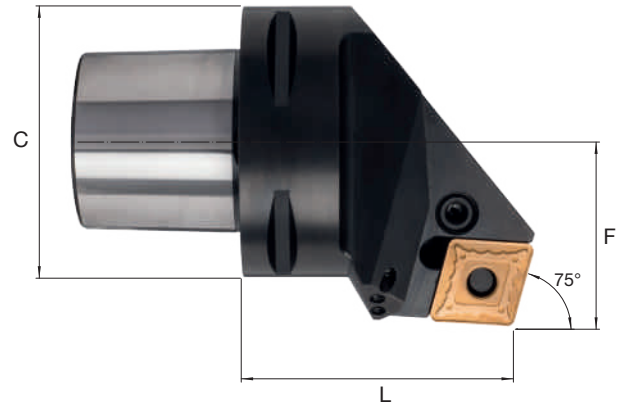


CODICE CODE	R	N	L	RICAMBI / SPARE PARTS / ERSATZTEILE				INSERTI INSERTS WSP	C	L	F
<b>C63 PCBNR/L 35065 19</b>	●	-	●	LV60	VTL60	GPCN19	SPE60	CN...19...	63	65	35
<b>C80 PCBNR/L 55080 19</b>	●	-	●	LV60	VTL60	GPCN19	SPE60	CN...19...	80	80	55
<b>C80 PCBNR/L 55080 25</b>	●	-	●	LV70	VTL90	GPCN25	SPE70	CN...2509...	80	80	55

**C... PCKNR/L...**

**75°**

**ISO26623-1**



CODICE CODE	R	N	L	RICAMBI / SPARE PARTS / ERSATZTEILE				INSERTI INSERTS WSP	C	L	F
<b>C80 PCKNR/L 55080 19</b>	●	-	●	LV60	VTL60	GPCN19	SPE60	CN...19...	80	80	55
<b>C80 PCKNR/L 55080 25</b>	●	-	●	LV70	VTL90	GPCN25	SPE70	CN...2509...	80	80	55

**ESEMPIO DI ORDINE:**

Order example:  
 Beispiel für einen Auftrag:

**C80 PCKNR 55080 25**

- Disponibile / In stock / vorrätig
- A richiesta / On request / auf Anfrage

# PORTAINSERTI PER LAVORAZIONE INTERNA ED ESTERNA

TOOL HOLDER FOR INTERNAL AND EXTERNAL MACHINING

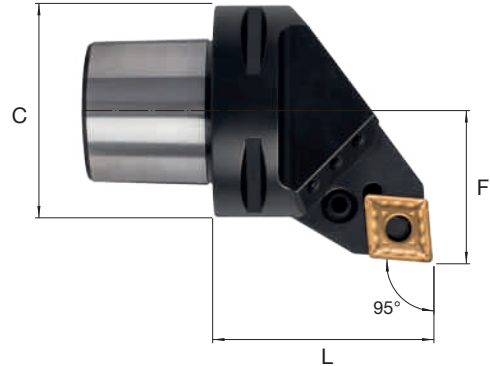
KLEMMHALTER FÜR INNENBEARBEITUNG UND AUSSENBEARBEITUNG



## C... PCLNR/L...

95°

ISO26623-1

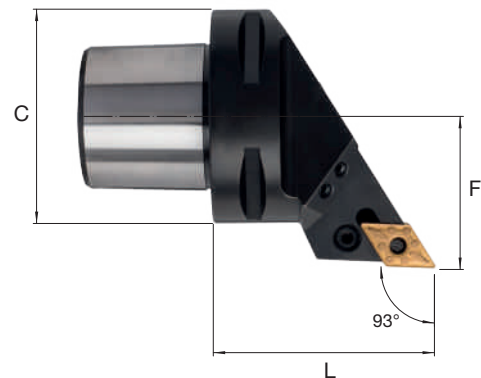


CODICE CODE	R	N	L	RICAMBI / SPARE PARTS / ERSATZTEILE				INSERTI INSERTS WSP	C	L	F
C40 PCLNR/L 27050 12	●	-	●	LV43	VTL43	GPCN12	SPE30	CN...1204...	40	50	27
C50 PCLNR/L 35060 12	●	-	●	LV43	VTL43	GPCN12	SPE30	CN...1204...	50	60	35
C63 PCLNR/L 45065 12	●	-	●	LV43	VTL43	GPCN12	SPE30	CN...1204...	63	65	45
C63 PCLNR/L 45065 16	●	-	●	LV52	VTL52	GPCN16	SPE50	CN...1606...	63	65	45
C63 PCLNR/L 45065 19	●	-	●	LV60	VTL60	GPCN19	SPE60	CN...19...	63	65	45
C80 PCLNR/L 55080 19	●	-	●	LV60	VTL60	GPCN19	SPE60	CN...19...	80	80	55
C80 PCLNR/L 55080 25	●	-	●	LV70	VTL90	GPCN25	SPE70	CN...2509...	80	80	55

## C... PDJNR/L...

93°

ISO26623-1



CODICE CODE	R	N	L	RICAMBI / SPARE PARTS / ERSATZTEILE				INSERTI INSERTS WSP	C	L	F
C50 PDJNR/L 35060 15	●	-	●	LV82	VTL43	GPDN15	SPE30	DN...1506...	50	60	35
C63 PDJNR/L 45065 15	●	-	●	LV82	VTL43	GPDN15	SPE30	DN...1506...	63	65	45

**ESEMPIO DI ORDINE:**

Order example:  
Beispiel für einen Auftrag:

**C63 PDJNL 45065 15**

- Disponibile / In stock / vorrätig
- A richiesta / On request / auf Anfrage

C...PCLNR/L / C...PDJNR/L

UTENSILI PER TORNIO LATHE TOOLING DREHWERKZEUGE

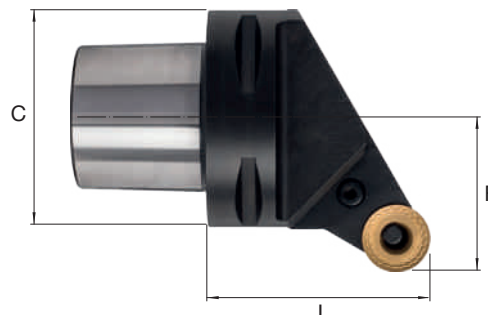


**PORTAINSERTI PER LAVORAZIONE INTERNA ED ESTERNA**  
**TOOL HOLDER FOR INTERNAL AND EXTERNAL MACHINING**  
**KLEMMHALTER FÜR INNENBEARBEITUNG UND AUSSENBEARBEITUNG**



**C... PRSCR/L...**

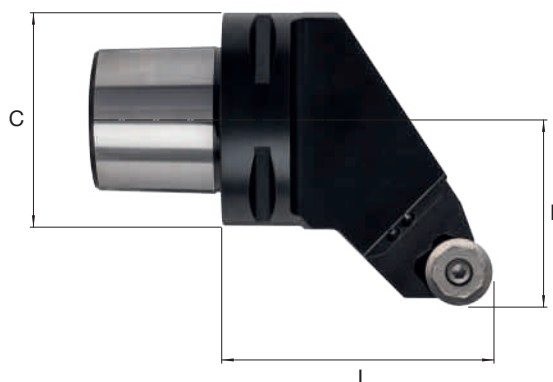
ISO26623-1



CODICE CODE	R	N	L	RICAMBI / SPARE PARTS / ERSATZTEILE				INSERTI INSERTS WSP	C	L	F
C63 PRSCR/L 45065 16	●	-	●	LV51	VTL50	GPRC16	SPE40	RC...1606...	63	65	45
C63 PRSCR/L 45065 20	●	-	●	LV61	VTL53	GPRC20	SPE50	RC...2006...	63	65	45
C80 PRSCR/L 55080 20	●	-	●	LV61	VTL53	GPRC20	SPE50	RC...2006...	80	80	55
C80 PRSCR/L 55080 25	●	-	●	LV71	VTL80	GPRC25	SPE60	RC...2507...	80	80	55

**C... SRSPR/L...**

ISO26623-1



CODICE CODE	R	N	L	RICAMBI / SPARE PARTS / ERSATZTEILE				INSERTI INSERTS WSP	C	L	F
C63 SRSPR/L 45065 16	●	-	●					RP...1605...	63	65	45
C63 SRSPR/L 55080 20	●	-	●					RP...2006...	63	80	55
C80 SRSPR/L 55080 20	●	-	●					RP...2006...	80	80	55

**ESEMPIO DI ORDINE:**

Order example:  
Beispiel für einen Auftrag:

**C80 SRSPR 55080 20**

- Disponibile / In stock / vorrätig
- A richiesta / On request / auf Anfrage

C... PRSCR/L / C... SRSPR/L

UTENSILI PER TORNIO LATHE TOOLING DREHWERKZEUGE

# PORTAINSERTI PER LAVORAZIONE INTERNA ED ESTERNA

TOOL HOLDER FOR INTERNAL AND EXTERNAL MACHINING  
KLEMMHALTER FÜR INNENBEARBEITUNG UND AUSSENBEARBEITUNG



## C... PRDCN...

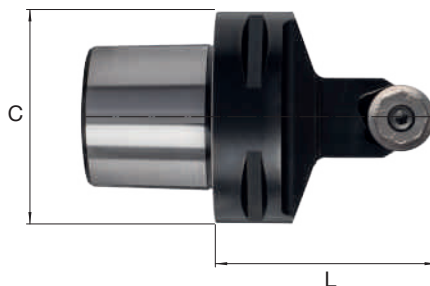
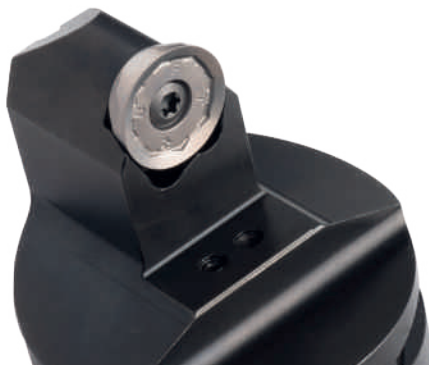
ISO26623-1



CODICE CODE	R	N	L	RICAMBI / SPARE PARTS / ERSATZTEILE				INSERTI INSERTS WSP	C	L	F
C63 PRDCN 00065 16	-	●	-	LV61	VTL50	GPRC16	SPE40	RC...1606...	63	65	-
C63 PRDCN 00065 20	-	●	-	LV61	VTL53	GPRC20	SPE50	RC...2006...	63	65	-
C80 PRDCN 00080 20	-	●	-	LV61	VTL53	GPRC20	SPE50	RC...2006...	80	80	-
C80 PRDCN 00080 25	-	●	-	LV71	VTL80	GPRC25	SPE60	RC...2507...	80	80	-

## C... SRDPN...

ISO26623-1



CODICE CODE	R	N	L	RICAMBI / SPARE PARTS / ERSATZTEILE	INSERTI INSERTS WSP	C	L	F
C63 SRDPN 00065 16	-	●	-	VTA20	RP...1605...	63	65	-
C63 SRDPN 00065 20	-	●	-	VTA23	RP...2006...	63	65	-
C80 SRDPN 00080 20	-	●	-	VTA23	RP...2006...	80	80	-

### ESEMPIO DI ORDINE:

Order example:  
Beispiel für einen Auftrag:

C80 SRDPN 00080 20

- Disponibile / In stock / vorrätig
- A richiesta / On request / auf Anfrage

# PORTAINSERTI PER LAVORAZIONE INTERNA ED ESTERNA

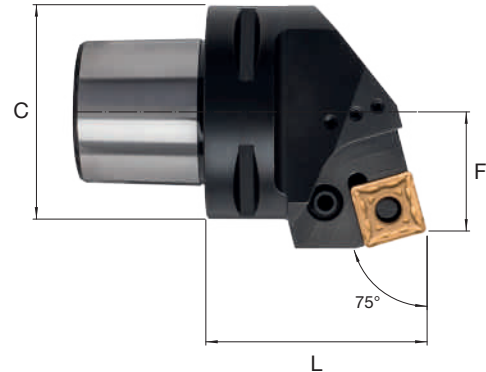
TOOL HOLDER FOR INTERNAL AND EXTERNAL MACHINING  
KLEMMHALTER FÜR INNENBEARBEITUNG UND AUSSENBEARBEITUNG



## C... PSBNR/L...

75°

ISO26623-1

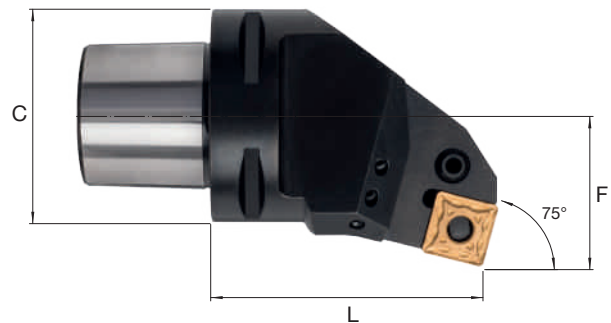


CODICE CODE	R	N	L	RICAMBI / SPARE PARTS / ERSATZTEILE				INSERTI INSERTS WSP	C	L	F
C63 PSBNR/L 35065 19	●	-	●	LV60	VTL60	GPSN19	SPE60	SN...19...	63	65	45
C80 PSBNR/L 45080 19	●	-	●	LV60	VTL60	GPSN19	SPE60	SN...19...	63	65	45
C80 PSBNR/L 45080 25	●	-	●	LV70	VTL90	GPSN25	SPE70	SN...2509...	80	80	55

## C... PSKNR/L...

75°

ISO26623-1



CODICE CODE	R	N	L	RICAMBI / SPARE PARTS / ERSATZTEILE				INSERTI INSERTS WSP	C	L	F
C63 PSKNR/L 45080 19	●	-	●	LV60	VTL60	GPSN19	SPE60	SN...19...	63	80	45
C80 PSKNR/L 55080 19	●	-	●	LV60	VTL60	GPSN19	SPE60	SN...19...	80	80	55
C80 PSKNR/L 55080 25	●	-	●	LV70	VTL90	GPSN25	SPE70	SN...2509...	80	80	55

### ESEMPIO DI ORDINE:

Order example:  
Beispiel für einen Auftrag:

C80 PSKNR 55080 25

- Disponibile / In stock / vorrätig
- A richiesta / On request / auf Anfrage

C... PSBNR/L / C... PSKNR/L

UTENSILI PER TORNIO LATHE TOOLING DREHWERKZEUGE

# PORTAINSERTI PER LAVORAZIONE INTERNA ED ESTERNA

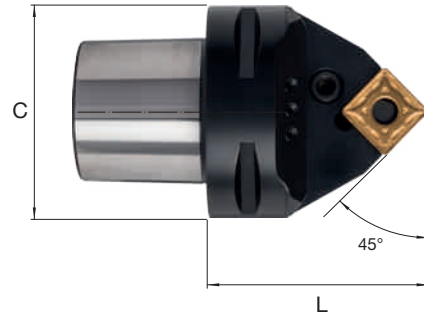
TOOL HOLDER FOR INTERNAL AND EXTERNAL MACHINING  
KLEMMHALTER FÜR INNENBEARBEITUNG UND AUSSENBEARBEITUNG



## C... PSDNN...

45°

ISO26623-1

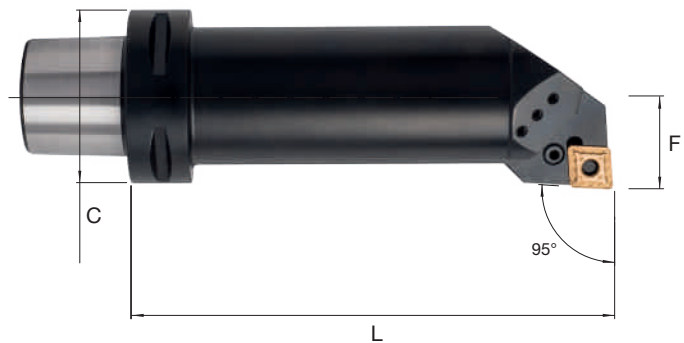


CODICE CODE	R	N	L	RICAMBI / SPARE PARTS / ERSATZTEILE				INSERTI INSERTS WSP	C	L	F
C63 PSDNN 00065 19	●	-	●	LV60	VTL60	GPSN19	SPE60	SN...19...	63	65	-
C80 PSDNN 00080 19	●	-	●	LV60	VTL60	GPSN19	SPE60	SN...19...	80	80	-
C80 PSDNN 00080 25	●	-	●	LV70	VTL90	GPSN25	SPE70	SN...2509...	80	80	-

## C... PCLNR/L...

95°

ISO26623-1



CODICE CODE	R	N	L	RICAMBI / SPARE PARTS / ERSATZTEILE				INSERTI INSERTS WSP	C	L	F
C50 PCLNR/L 22110 12	●	-	●	LV43	VTL43	GPCN12	SPE30	CN...1204...	50	110	22
C50 PCLNR/L 27140 12	●	-	●	LV43	VTL43	GPCN12	SPE30	CN...1204...	50	140	27
C63 PCLNR/L 27140 16	●	-	●	LV52	VTL52	GPCN16	SPE50	CN...1606...	63	140	27
C63 PCLNR/L 35175 16	●	-	●	LV52	VTL52	GPCN16	SPE50	CN...1606...	63	175	35

### ESEMPIO DI ORDINE:

Order example:  
Beispiel für einen Auftrag:

C63 PCLNL 35175 16

- Disponibile / In stock / vorrätig
- A richiesta / On request / auf Anfrage

# PORTAINSERTI PER LAVORAZIONE INTERNA ED ESTERNA

TOOL HOLDER FOR INTERNAL AND EXTERNAL MACHINING  
KLEMMHALTER FÜR INNENBEARBEITUNG UND AUSSENBEARBEITUNG



## C... PCMNN...

50°

ISO26623-1



CODICE CODE	R	N	L	RICAMBI / SPARE PARTS / ERSATZTEILE				INSERTI INSERTS WSP	C	L	F
C63 PCMNN 00090 12	●	-	●	LV43	VTL43	GPCN12	SPE30	CN...1204...	63	90	-
C63 PCMNN 00115 12	●	-	●	LV43	VTL43	GPCN12	SPE30	CN...1204...	63	115	-
C63 PCMNN 00090 16	●	-	●	LV43	VTL43	GPCN12	SPE30	CN...1204...	63	90	-

## C... PTFNR/L...

90°

ISO26623-1



CODICE CODE	R	N	L	RICAMBI / SPARE PARTS / ERSATZTEILE				INSERTI INSERTS WSP	C	L	F
C50 PTFNR/L 27140 16	●	-	●	LV30	VTL30	GPTN16	SPE20	TN...1604...	50	140	27
C63 PTFNR/L 33175 22	●	-	●	LV43	VTL43	GPTN22	SPE30	TN...2204...	63	175	33

### ESEMPIO DI ORDINE:

Order example:  
Beispiel für einen Auftrag:

C63 PTFNR 33175 22

- Disponibile / In stock / vorrätig
- A richiesta / On request / auf Anfrage

C...PCMNN / C...PTFNR/L

UTENSILI PER TORNIO LATHE TOOLING DREHWERKZEUGE

**Attacchi base modulari / Modular basic holders / Modulare Basisaufnahme**

**69871..A..M**

**DIN 69871 A/B**



**CODICE  
CODE**

69871 ISO40	L27	A50	M
69871 ISO40	L50	A50	M
69871 ISO40	L50	A63	M
69871 ISO50	L27	A50	M
69871 ISO50	L50	A50	M
69871 ISO50	L27	A63	M
69871 ISO50	L50	A63	M
69871 ISO50	L90	A63	M
69871 ISO50	L27	A80	M
69871 ISO50	L50	A80	M
69871 ISO50	L90	A80	M

**MAS403 BT..A..M**

**MAS403 BT A/B**

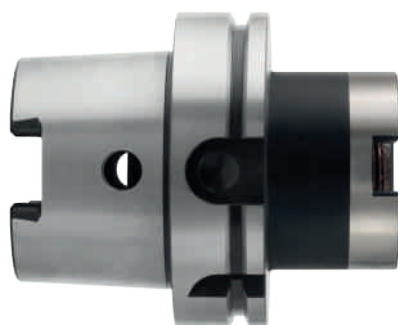


**CODICE  
CODE**

MAS403 BT40	L50	A50	M
MAS403 BT40	L50	A63	M
MAS403 BT50	L50	A50	M
MAS403 BT50	L50	A63	M
MAS403 BT50	L50	A80	M

**69893 HSK..A..M**

**DIN 69893**



**CODICE  
CODE**

69893 HSK63 A	L75	A50	M
69893 HSK63 A	L82	A63	M
69893 HSK100 A	L80	A50	M
69893 HSK100 A	L90	A63	M
69893 HSK100 A	L90	A80	M

**ESEMPIO DI ORDINE:**

Order example:  
 Beispiel für einen Auftrag:

**MAS403 BT40 L50 A50 M**

**Prolunghe modulari / Modular extension adapters / Modulare Verlängerungen**

**M...PR**



CODICE CODE		
M50	L060	PR
	L100	PR
M63	L080	PR
	L120	PR
M80	L080	PR
	L120	PR

**ESEMPIO DI ORDINE:**

Order example:

Beispiel für einen Auftrag:

M50 ML100 PR

**Riduzioni modulari / Modular reduction adapters / Modulare Reduzierhülsen**

**M...RD**



CODICE CODE		
M63	L060	RD50
M80	L080	RD63

**ESEMPIO DI ORDINE:**

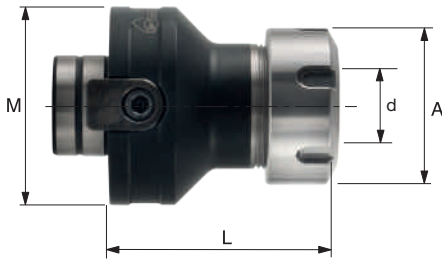
Order example:

Beispiel für einen Auftrag:

M63 L060 RD50

**Portapinze modulari / Modular collet chucks / Modulare Spannzangenfutter**

**DIN 6499 M..ER..**



CODICE CODE			DIMENSIONI / DIMENSIONS / MAßE			
			A	L	M	d
DIN 6499 M50	L065	ER32	50	69	50	2÷20
	L080	ER40	63	80	50	3÷30
DIN 6499 M63	L077	ER32	50	77	63	2÷20
	L086	ER40	63	86	63	3÷30

**ESEMPIO DI ORDINE:**

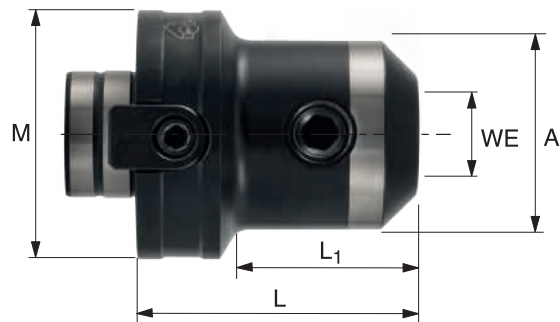
Order example:

Beispiel für einen Auftrag:

**DIN 6499 M50 L63 ER25**

**Porta Weldon modulari / Modular Weldon chucks / Modulare Werkzeugaufnahmen für Weldon**

**M..WE**



CODICE CODE				ATTACCO MODULARE Modular connection Modulare Aufnahme	M	DIMENSIONI / DIMENSIONS / MAßE			
						WE	A	L	L <sub>1</sub>
M50	L50	WE 10	50	10	35	50	28		
	L60	WE 12	50	12	42	60	36		
	L60	WE 16	50	16	48	60	39		
	L60	WE 20	50	20	52	60	41		
M63	L70	WE 12	63	12	42	70	39,5		
	L70	WE 16	63	16	48	70	42,5		
	L70	WE 20	63	20	52	70	44,5		
	L80	WE 25	63	25	62	80	59,5		
	L80	WE 32	63	32	63	80	64		
M80	L70	WE 20	80	20	52	70	34		
	L80	WE 25	80	25	65	80	50,5		
	L80	WE 32	80	32	72	80	54		
	L90	WE 40	80	40	79	90	67,5		

**ESEMPIO DI ORDINE:**

Order example:

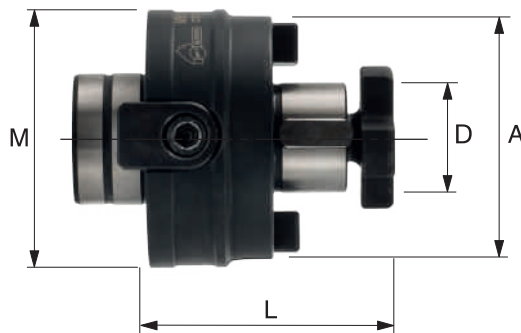
Beispiel für einen Auftrag:

**M63 L70 WE20**



**Adattatori porta fresa / Milling cutters holders adapters / Aufsteckfräsdorn**

**M...PFM**



CODICE CODE	ATTACCO MODULARE Modular connection Modulare Aufnahme			M	DIMENSIONI / DIMENSIONS / MAßE		
	L	A	D		L	A	D
M50	L30	D16 PFM	50	30	32	16	
	L20	D22 PFM	50	20	50	22	
	L20	D27 PFM	50	20	60	27	
	L25	D32 PFM	50	25	70	32	
M63	L30	D22 PFM	63	30	50	22	
	L30	D27 PFM	63	30	60	27	
	L30	D32 PFM	63	30	70	32	
	L30	D40 PFM	63	30	80	40	
M80	L30	D27 PFM	80	30	60	27	
	L30	D32 PFM	80	30	70	32	
	L30	D40 PFM	80	30	80	40	

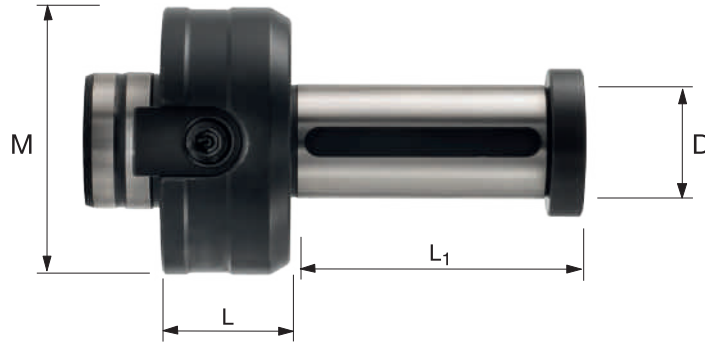
**ESEMPIO DI ORDINE:**

Order example:  
 Beispiel für einen Auftrag:

**M63 L30 D27 PFM**

**Adattatori porta fresa a disco / Slotting milling cutter holder adapters / Fräsdorn für Scheibenfräser**

**M...PFD**



CODICE CODE	ATTACCO MODULARE Modular connection Modulare Aufnahme	M	DIMENSIONI / DIMENSIONS / MAßE		
			D	L	L1
<b>M50</b>	L020 D16 PFD	50	16	20	30
	L020 D22 PFD	50	22	20	40
	L020 D27 PFD	50	27	20	60
	L020 D32 PFD	50	32	20	60
<b>M63</b>	L030 D22 PFD	63	22	30	40
	L030 D27 PFD	63	27	30	60
	L030 D32 PFD	63	32	30	60
	L030 D40 PFD	63	40	30	60
	L030 D50 PFD	63	50	30	60
<b>M80</b>	L030 D22 PFD	80	22	30	40
	L030 D27 PFD	80	27	30	60
	L030 D32 PFD	80	32	30	60
	L030 D40 PFD	80	40	30	60
	L030 D50 PFD	80	50	30	60

**ESEMPIO DI ORDINE:**

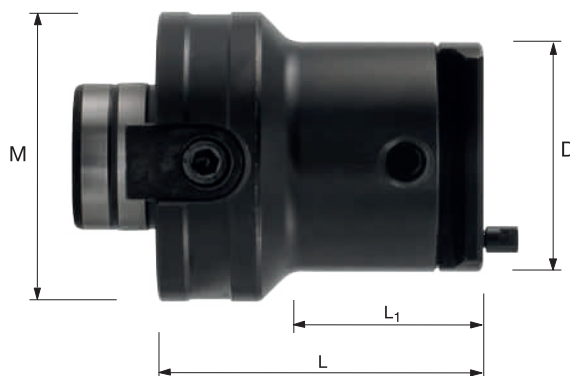
Order example:

Beispiel für einen Auftrag:

**M63 L30 D32 PFD**

**Adattatori porta testina con coda di rondine / Dovetail head holder adapters / Adapter für Schwalbenschwanzköpfe**

**M...PT**



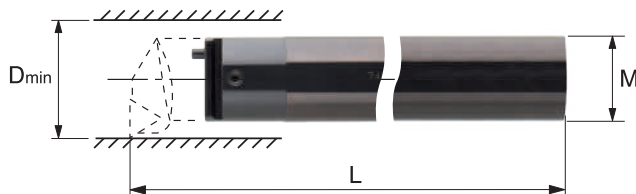
CODICE CODE	ATTACCO MODULARE Modular connection Modulare Aufnahme			M	DIMENSIONI / DIMENSIONS / MAßE		
	D	L	L1				
<b>M50</b>	L82	D24	PT	50	24	82	55,5
	L76	D32	PT	50	32	76	51,5
	L70	D40	PT	50	40	70	48
	L60	D50	PT	50	50	60	-
<b>M63</b>	L70	D40	PT	63	40	70	41,5
	L60	D50	PT	63	50	60	34,5
	L87	D63	PT	63	63	87	-
<b>M80</b>	L60	D50	PT	80	50	60	29,5
	L87	D63	PT	80	63	87	60
	L70	D80	PT	80	80	70	-





**ESEMPIO DI ORDINE:**  
 Order example:  
 Beispiel für einen Auftrag:

**M63 L60 D50 PT**

**Barre di alesatura / Boring Bar / Bohrstangen**

**M...BA**



CODICE CODE	DIMENSIONI / DIMENSIONS / MAßE			RICAMBI / Spare parts / Ersatzteile			
	L	M	Dmin				
<b>M25 L210 BA</b>	210	25	32	ALB25	AS25	AV25	AVA25
<b>M32 L250 BA</b>	250	32	40	ALB32	AS32	AV32	AVA32
<b>M40 L320 BA</b>	320	40	50	ALB40	AS40	AV40	AVA40
<b>M50 L450 BA</b>	450	50	63	ALB50	AS50	AV50	AVA50
<b>M60 L600 BA</b>	600	60	80	ALB60	AS60	AV60	AVA60
<b>M63 L600 BA</b>	600	63	80	ALB63	AS63	AV63	AVA63
<b>M80 L750 BA</b>	750	80	100	ALB80	AS80	AV80	AVA80

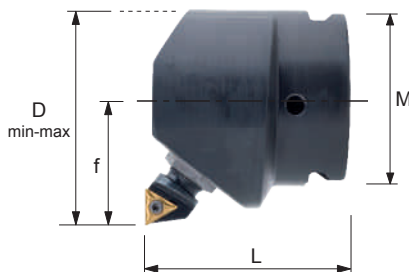
**ESEMPIO DI ORDINE:**

Order example:  
 Beispiel für einen Auftrag:

**M25 L210 BA**

**Testina porta unità micrometrica / Micro unit head adapters / Mikrometerkopf-Adapter**

**M...TF**



CODICE CODE	DIMENSIONI / DIMENSIONS / MAßE				Unità microregistrabile Microadjustable unit Mikroinstellbare Einheit
	M	D (min-max)	L	F	
<b>M25</b> <b>L036</b> <b>TF</b>	25	32 - 44	36	18	1 UMC L
<b>M32</b> <b>L045</b> <b>TF</b>	32	40 - 56	45	22	2 UMT L
<b>M40</b> <b>L056</b> <b>TF</b>	40	50 - 72	56	28	3 UMT L
<b>M50</b> <b>L056</b> <b>TF</b>	50	63 - 90	56	36	3 UMT L
<b>M63</b> <b>L072</b> <b>TF</b>	63	80 - 112	72	45	4 UMT L
<b>M80</b> <b>L080</b> <b>TF</b>	80	100 - 142	80	56	4 UMT L

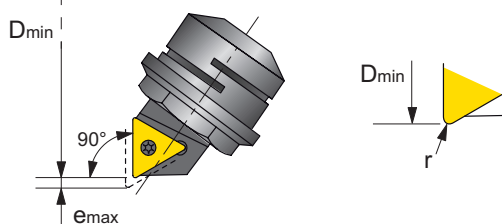
**ESEMPIO DI ORDINE:**

Order example:  
 Beispiel für einen Auftrag:

**M50 L056 TF**

**Unità micrometrica / Micro unit head / Mikrometerkopf**

**...UM...**



**VERSIONE  
 SINISTRA**  
 LEFT VERSION  
 LINKE VERSION

CODICE CODE			INSERTO INSERT WSP	RAGGIO INSERTO Corner radius insert Eckenradius WSP r	Dmin	e max Radiale radial	Vite inserto insert screw WSP-Schraube
<b>1</b>	<b>UM C</b>	<b>R/L</b>	CC... 0602...	0,2	26,2	2,0	VTX25
				0,4	25,9		
<b>2</b>	<b>UM T</b>	<b>R/L</b>	TC...0902...	0,2	33,4	2,8	VTX22
				0,4	33,1		
<b>3</b>	<b>UM T</b>	<b>R/L</b>	TC...1102...	0,2	42,9	4,8	VTX25
				0,4	42,6		
				0,8	42,0		
				0,8	42,0		
<b>4</b>	<b>UM T</b>	<b>R/L</b>	TC...16T3...	0,4	60,6	8,0	VTX35
				0,8	60,0		

**ESEMPIO DI ORDINE:**

Order example:  
 Beispiel für einen Auftrag:

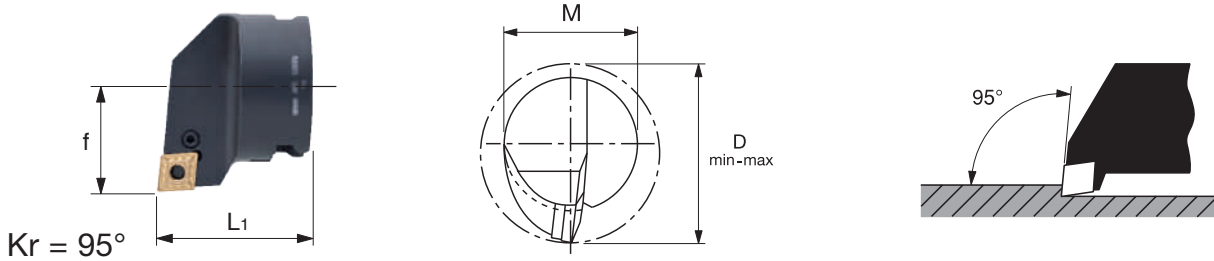
**3 UM T R**

M...TF / ...UM...

SISTEMA MODULARE MODULAR SYSTEM GEWINDEBOHRER UND SCHNEIDEISEN

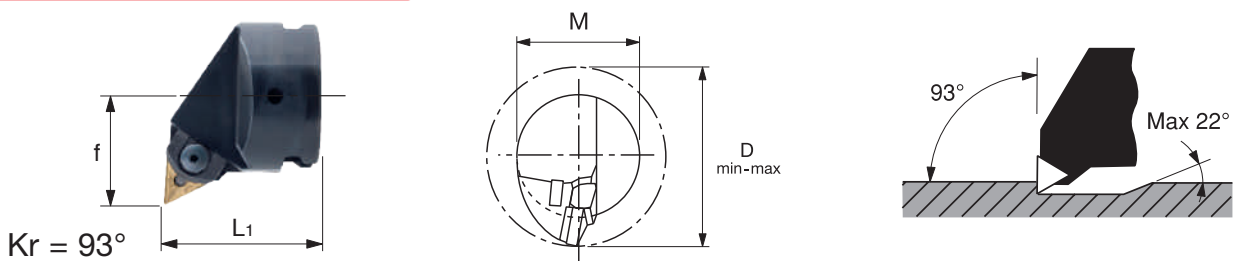
**Testine regolabili / Adjustable heads / Einstellbare Köpfe**

**M...CN...TR**



CODICE CODE	DIMENSIONI DIMENSIONS / MAßE			D min	D max	INSERTO INSERT WSP	RICAMBI / Spare parts / Ersatzteile			
	M	L1	F							
M32 95° CN12 TR	32	34	22	40	56	CN .. 1204 ..				
M40 95° CN12 TR	40	40	28	50	72					
M50 95° CN12 TR	50	50	36	63	90					
M63 95° CN12 TR	63	63	45	80	112					
M63 95° CN16 TR	63	63	45	80	112	CN .. 1606..				
M80 95° CN16 TR	80	80	56	100	142					
M63 95° CN19 TR	63	63	45	80	112	CN .. 1906..				
M80 95° CN19 TR	80	80	56	100	142					

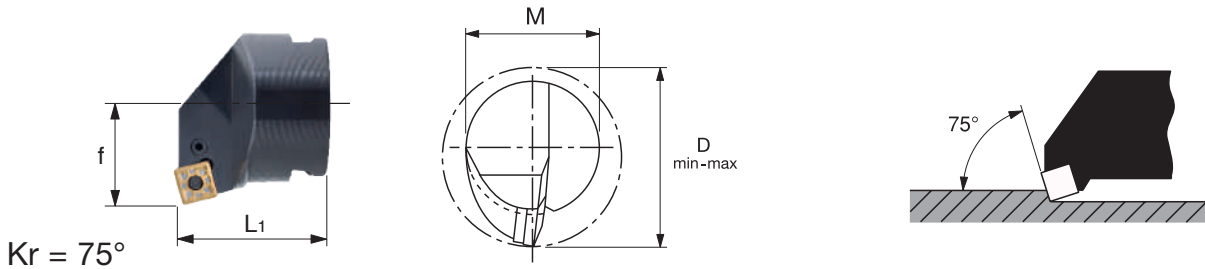
**M...TN...TR-M**



CODICE CODE	DIMENSIONI DIMENSIONS / MAßE			D min	D max	INSERTO INSERT WSP	RICAMBI / Spare parts / Ersatzteile			
	M	L1	F							
M40 93° TN16 TR-M	40	40	28	50	72	TN .. 1604..				
M50 93° TN16 TR-M	50	50	36	63	90					
M63 93° TN16 TR-M	63	63	45	80	112					
M63 93° TN22 TR-M	63	63	45	80	112	TN .. 2204..				
M80 93° TN22 TR-M	80	80	56	100	142					

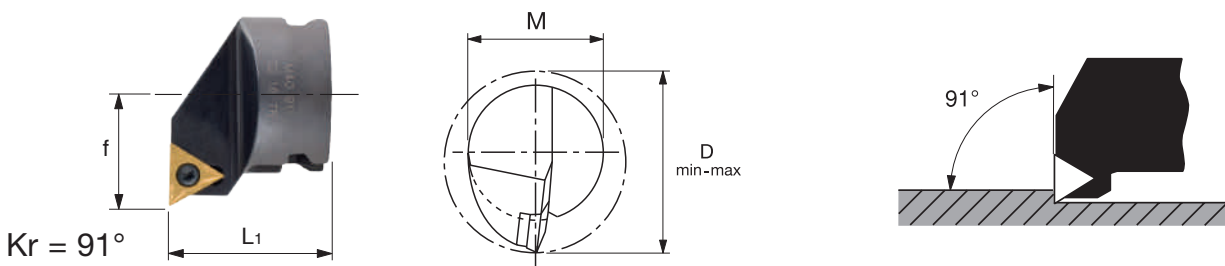
**Testine regolabili / Adjustable heads / Einstellbare Köpfe**

**M...SN...TR**



CODICE CODE	DIMENSIONI DIMENSIONS / MAßE			D min	D max	INSERTO INSERT WSP	RICAMBI / Spare parts / Ersatzteile			
	M	L1	F							
M32 75° SN12 TR	32	34	22	40	56	SN .. 1204..				
M40 75° SN12 TR	40	40	28	50	72					
M50 75° SN12 TR	50	50	36	63	90					
M63 75° SN12 TR	63	63	45	80	112					
M63 75° SN15 TR	63	63	45	80	112	SN .. 1606..				
M80 75° SN15 TR	80	80	56	100	142					
M63 75° SN19 TR	63	63	45	80	112	SN .. 1906..				
M80 75° SN19 TR	80	80	56	100	142					

**M...TC...TR**



CODICE CODE	DIMENSIONI DIMENSIONS / MAßE			D min	D max	INSERTO INSERT WSP	RICAMBI / Spare parts / Ersatzteile			
	M	L1	F							
M25 91° TC11 TR	25	28	18	32	44	TC .. 1102..	-	-		
M32 91° TC16 TR	32	34	22	40	56	TC .. 16T3 ..				
M40 91° TC16 TR	40	40	28	50	72					

**ESEMPIO DI ORDINE:**  
 Order example:  
 Beispiel für einen Auftrag:

**M50 93° TN16 TR-M**

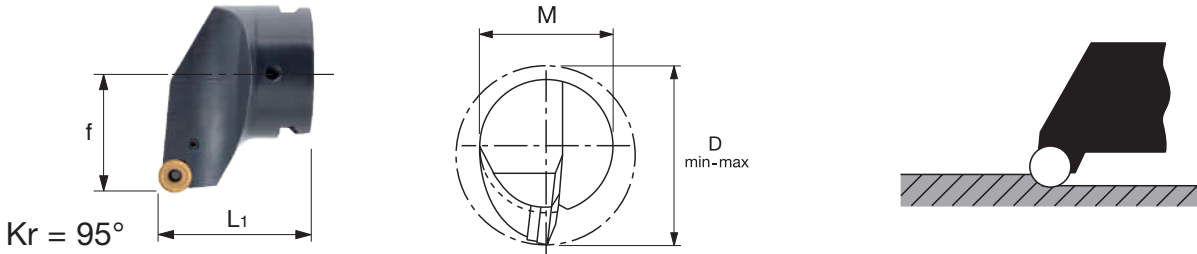
**A RICHIESTA SI FORNISCONO LE VERSIONI SINISTRE M...TL**  
 ON REQUEST LEFT VERSION M...TL  
 LINKE VERSION AUF ANFRAGE M...TL

M...SN...TR - M...TC...TR

SISTEMA MODULARE MODULAR SYSTEM GEWINDEBOHRER UND SCHNEIDEISEN

**Testine regolabili / Adjustable heads / Einstellbare Köpfe**

**M...RC...TR**



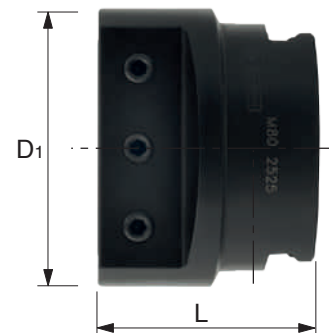
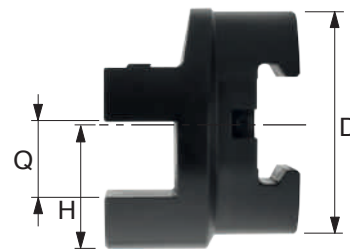
CODICE CODE	DIMENSIONI DIMENSIONS / MAßE			D min	D max	INSERTO INSERT WSP	RICAMBI / Spare parts / Ersatzteile			
	M	L1	F							
<b>M63 RC12 TR</b>	63	70	52	94	126	RC .. 1204 ..	LV 41	VTL 30	GPRC 12	SPE 10
<b>M63 RC16 TR</b>	63	70	57	104	136	RC .. 1606 ..	LV 51	VTL 50	GPRC 16	SPE 40
<b>M80 RC16 TR</b>	80	90	65	118	160					
<b>M63 RC20 TR</b>	63	70	62	114	146	RC .. 2006 ..	LV 61	VTL 53	GPRC 20	SPE 50
<b>M80 RC20 TR</b>	80	90	70	128	170					

**ESEMPIO DI ORDINE:**  
 Order example:  
 Beispiel für einen Auftrag:

**M80 RC20 TR**

**A RICHIESTA SI FORNISCONO LE VERSIONI SINISTRE M...TL**  
 ON REQUEST LEFT VERSION M...TL  
 LINKE VERSION AUF ANFRAGE M...TL

**M...**



CODICE CODE	DIMENSIONI / DIMENSIONS / MAßE				
	D	Q	D1	H	L
<b>M50 1616</b>	50	16x16	60	30	43
<b>M63 1616</b>	63	16x16	63	31,5	48
<b>M63 2020</b>	63	20x20	72	36	53
<b>M80 2020</b>	80	20x20	80	40	58
<b>M80 2525</b>	80	25x25	90	45	68

**ESEMPIO DI ORDINE:**  
 Order example:  
 Beispiel für einen Auftrag:

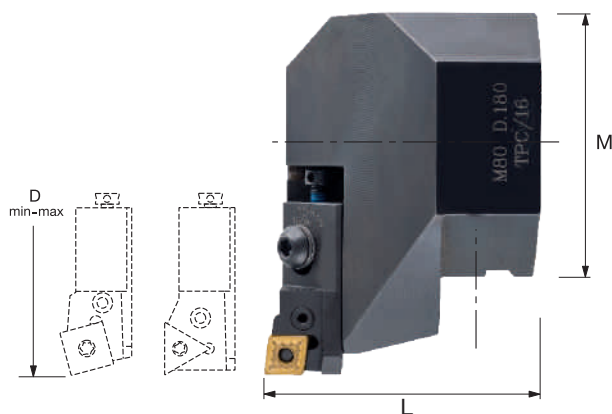
**M80 2525**



**Testine regolabili / Adjustable heads / Einstellbare Köpfe**

**M...TPC**

CODICE CODE	DIMENSIONI / DIMENSIONS / MAßE			
	M	L	D min	D max
<b>M80 D180 TPC/16</b>	80	90	140	180
<b>M80 D260 TPC/16</b>	80	90	220	260
<b>M80 D180 TPC/25</b>	80	90	140	180
<b>M80 D220 TPC/25</b>	80	90	180	220
<b>M80 D260 TPC/25</b>	80	90	220	260
<b>M80 D300 TPC/25</b>	80	90	260	300



Le testine della serie **M...TPC** sono utilizzabili con le cartucce **...16 CA...** e **...25CA...** (vedi pag. 58-59)  
*M...TPC heads series are usable with ...16 CA... and ...25CA... cartridges (see pag. 58-59)*  
*Die Köpfe der M...TPC serie sind verwendbar mit kassetten ...16 CA... und ...25CA... (S. 58-59)*

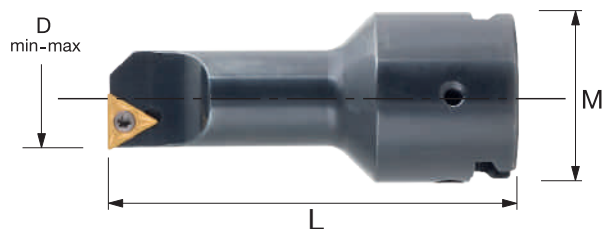
**ESEMPIO DI ORDINE:**

Order example:  
 Beispiel für einen Auftrag:

**M80 D220 TPC/25**

**M...TCD**

CODICE CODE	DIMENSIONI DIMENSIONS / MAßE				INSERTO INSERT WSP
	M	L	D min	D max	
<b>M32 D19 TCD-11</b>	32	65	15	19	TC .. 1102 ..
<b>M32 D25 TCD-11</b>	32	75	19	25	TC .. 1102 ..
<b>M32 D32 TCD-11</b>	32	90	25	32	TC .. 1102 ..
<b>M32 D42 TCD-16</b>	32	115	32	42	TC .. 16T3 ..



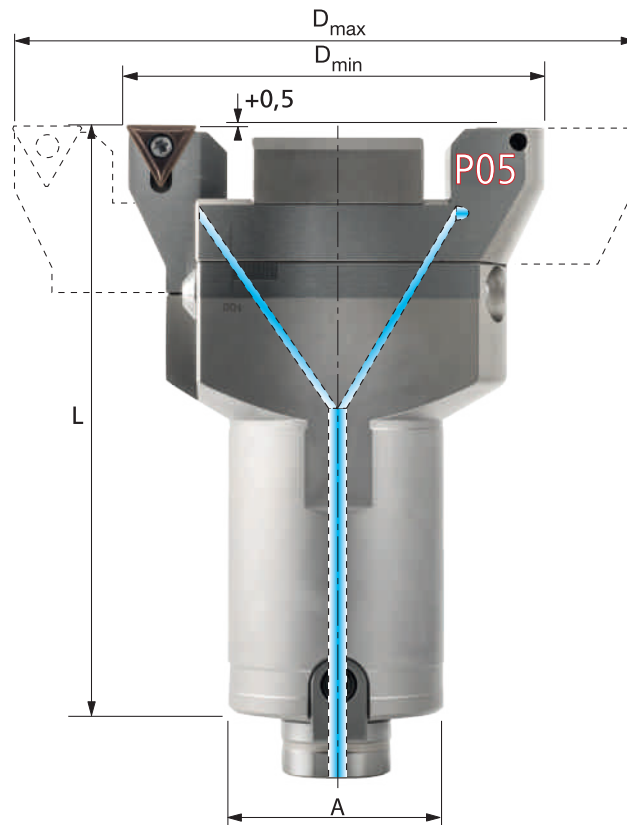
**ESEMPIO DI ORDINE:**

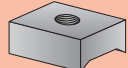
Order example:  
 Beispiel für einen Auftrag:

**M32 D25 TCD-11**

**Bareno a doppio utensile / Double boring tool / Doppelwerkzeughalter**

**TBD...**



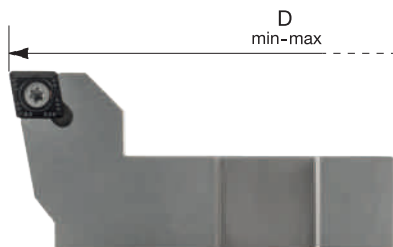
CODICE CODE	DIMENSIONI / DIMENSIONS / MAßE				CARTUCCIA Cartridge Kassette	BLOCCAGGIO Clamping Klemmung 
	D min	D max	A	L		
TBD 084 L170 A50M	66	84	50	170	TBC 084...	TBB 01
101 L170 A50M	83	101	50	170	TBC 101...	TBB 02
125 L170 A63M	100	125	63	170	TBC 125...	TBB 03
149 L170 A63M	124	149	63	170	TBC 149...	TBB 04
175 L170 A80M	148	175	80	170	TBC 175...	TBB 05
200 L170 A80M	174	200	80	170	TBC 200...	TBB 05
225 L170 A80M	198	225	80	170	TBC 225...	TBB 06
250 L170 A80M	224	250	80	170	TBC 250...	TBB 06



**ESEMPIO DI ORDINE:**  
 Order example:  
 Beispiel für einen Auftrag:

**TBD 225 L180 A80M**

**Cartucce per bareno TBD / Cartridges for TBD boring / Kassenten für TBD-Bohrstangen**

**TBC...CC...**



CODICE CODE	DIMENSIONI / DIMENSIONS / MAßE			INSERTO INSERT WSP		
	D min	D max				
TBC 084 CC09	69	84		CCMT 09T3..	VTX 35	CVT 15
084 CC09 P05	69	84				
TBC 101 CC09	83	101		CCMT 1204..	VTX 45	CVT 20
101 CC09 P05	83	101				
TBC 125 CC12	100	125		CCMT 1204..	VTX 45	CVT 20
125 CC12 P05	100	125				
TBC 149 CC12	124	149		CCMT 1204..	VTX 45	CVT 20
149 CC12 P05	124	149				
TBC 175 CC12	148	175		CCMT 1204..	VTX 45	CVT 20
175 CC12 P05	148	175				
TBC 200 CC12	174	200		CCMT 1204..	VTX 45	CVT 20
200 CC12 P05	174	200				
TBC 225 CC12	198	225		CCMT 1204..	VTX 45	CVT 20
225 CC12 P05	198	225				
TBC 250 CC12	224	250		CCMT 1204..	VTX 45	CVT 20
250 CC12 P05	224	250				

**ESEMPIO DI ORDINE:**

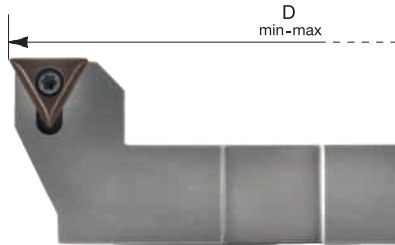
Order example:

Beispiel für einen Auftrag:

**TBC 225 CC12 P05**

**Cartucce per bareno TBD / Cartridges for TBD boring / Kassenten für TBD-Bohrstangen**

**TBC...TC...**



CODICE CODE	DIMENSIONI DIMENSIONS / MAßE		INSERTO INSERT WSP				
	D min	D max					
<b>TBC 084 TC16</b>	69	84	TCMT 16T3..	GSTC 16	BO 3550	VTX 35	CVT 15
<b>084 TC16 P05</b>	69	84					
<b>TBC 101 TC16</b>	83	101					
<b>101 TC16 P05</b>	83	101					
<b>TBC 125 TC22</b>	100	125	TCMT 2204..	GSTC 22	BO4560	VSC 45L	CVT 20
<b>125 TC22 P05</b>	100	125					
<b>TBC 149 TC22</b>	124	149					
<b>149 TC22 P05</b>	124	149					
<b>TBC 175 TC22</b>	148	175					
<b>175 TC22 P05</b>	148	175					
<b>TBC 200 TC22</b>	174	200					
<b>200 TC22 P05</b>	174	200					
<b>TBC 225 TC22</b>	198	225					
<b>225 TC22 P05</b>	198	225					
<b>TBC 250 TC22</b>	224	250					
<b>250 TC22 P05</b>	224	250					

**ESEMPIO DI ORDINE:**

Order example:

Beispiel für einen Auftrag:

**TBC 225 TC22 P05**